

# Besucherbefragung Bregenzer Festspiele



Pressekonferenz am 13.04.2005  
Univ.-Prof. Dr. Fritz Karmasin



## Methode

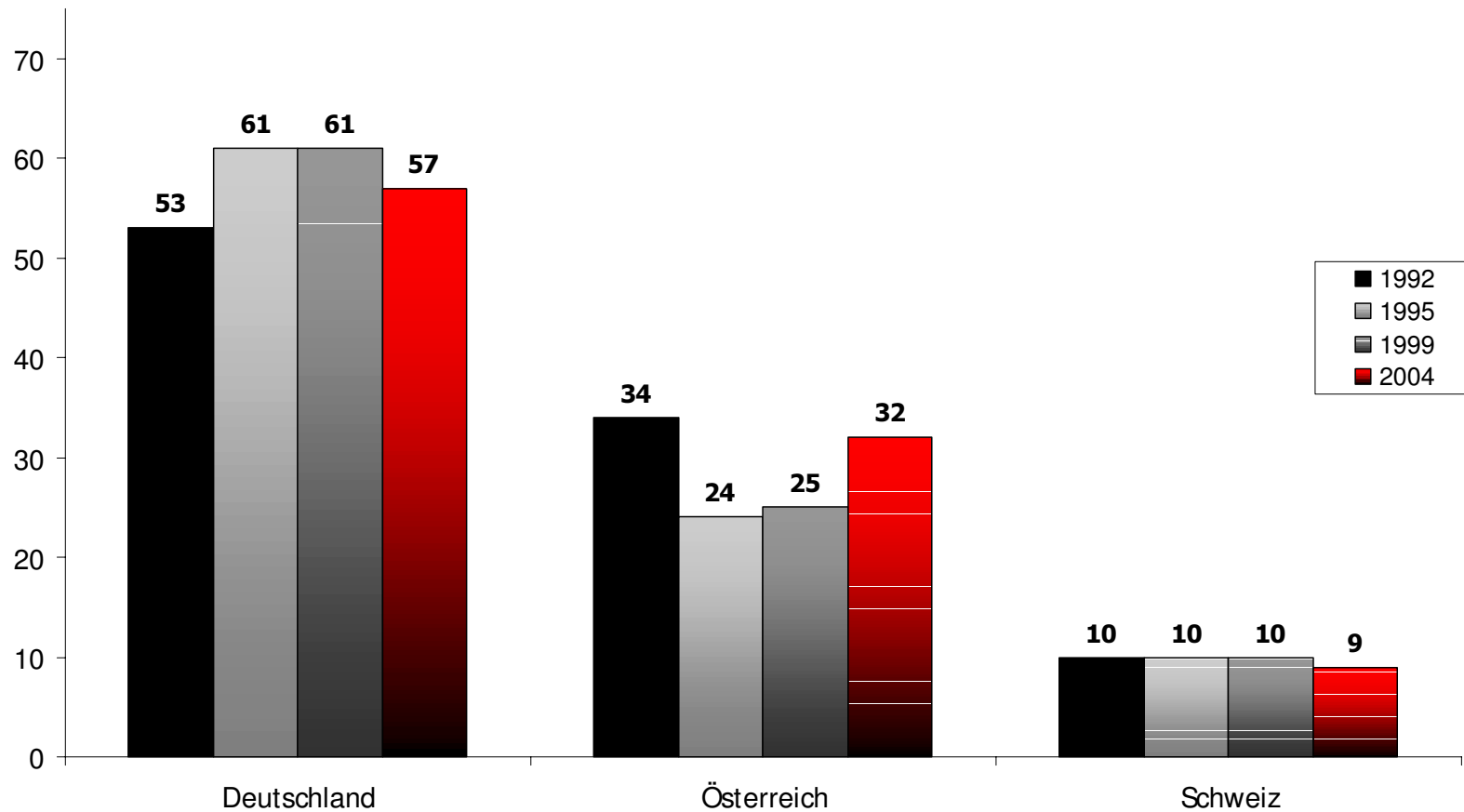


<b>Thema der Untersuchung:</b>	Besucherbefragung Bregenzer Festspiele
<b>Befragungszeitraum:</b>	22.7. – 22.8.2004
<b>Grundgesamtheit:</b>	Rund 228.000 Besucher der Bregenzer Festspiele
<b>Befragungsgebiet:</b>	Bregenz
<b>Methode:</b>	Persönliche Interviews
<b>Stichprobenverfahren:</b>	Pre-Screening, anschließend Interviews mittels Zufallsauswahl an fünf vorgegebenen Standorten im Umfeld der Bregenzer Festspiele (Seebühne, Oper, Theater, Operette, Seepromenade)
<b>Stichprobengröße:</b>	2000
<b>Tabellenbasis:</b>	2000
<b>Auf- und Abrundung:</b>	Summe von 99 % oder 101 % ist mit 100 % gleichwertig
<b>Kontrollen:</b>	Mit- und Nachgekontrollen (20 %) Rücklaufkontrolle (100 %) Plausibilitätskontrolle durch einen Vorlauf in der Datenverarbeitung (100 %)

## Struktur der Befragten

	<b>Basis</b>	<b>In Prozent</b>
<b>Total</b>	<b>2000</b>	<b>100 %</b>
<b>GESCHLECHT</b>		
Mann	779	39,0
Frau	1221	61,0
<b>ALTER</b>		
bis 20 J.	124	6,2
bis 30 J.	218	10,9
bis 40 J.	216	10,8
bis 50 J.	352	17,6
bis 60 J.	458	22,9
über 60 J.	580	29,0
<b>NATIONALITÄT</b>		
Österreich	632	31,6
Deutschland	1138	56,9
Schweiz	170	8,5
Italien	11	0,6
Andere	48	2,4
<b>BUNDESLAND</b>		
Wien	116	5,8
Niederösterreich	48	2,4
Burgenland	2	0,1
Steiermark	33	1,7
Kärnten	6	0,3
Oberösterreich	58	2,9
Salzburg	33	1,7
Tirol	61	3,0
Vorarlberg	256	12,8
<b>BERUF</b>		
Sst, Frb, LA	277	13,9
Bea, Ang	803	40,1
Arbeiter	20	1,0
Landwirt	3	0,2
Schüler	72	3,6
Studenten	127	6,3
Hausfrau	120	6,0
Pensionist	562	28,1
arbeitslos	6	0,3
<b>BILDUNG</b>		
Pflicht	177	8,8
Pflicht/Lehre	251	12,6
Fach/Handel	370	18,5
Mittel	220	11,0
Matura	393	19,7
Hoch/Uni	518	25,9

## Aus welchem Land kommen Sie?

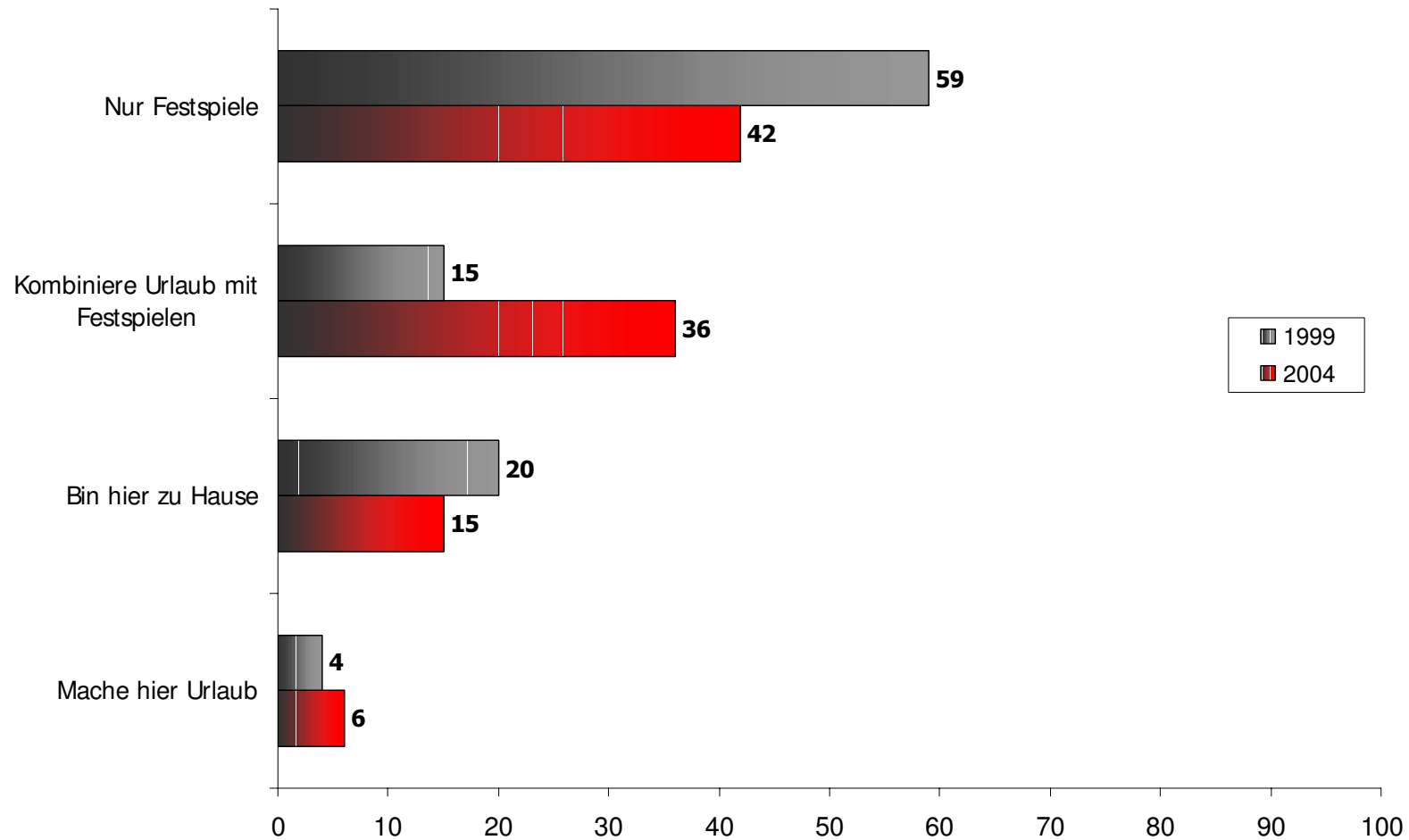


**Ausgewählte Resultate**

Angaben in Prozent

Basis: Total: 1992 n= 2684  
1995 n= 2458  
1999 n= 1827  
2004 n= 2000

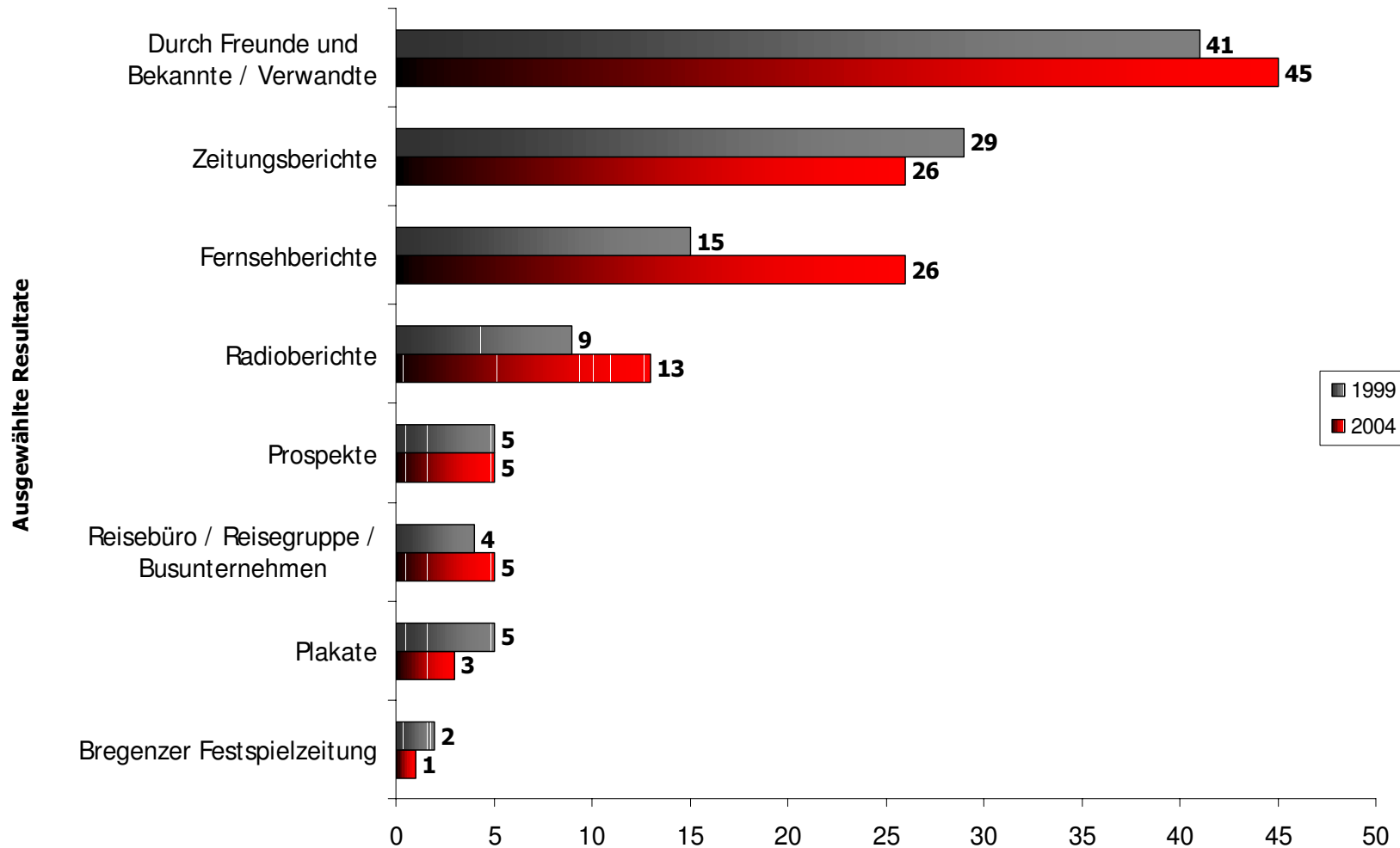
## Sind Sie in der Gegend zu Hause, machen Sie hier Urlaub oder sind Sie nur wegen der Festspiele hier?



Angaben in Prozent

Basis: Total: 1999 n=1827  
 2004 n=2000

## Wie sind Sie auf die Bregener Festspiele aufmerksam geworden?



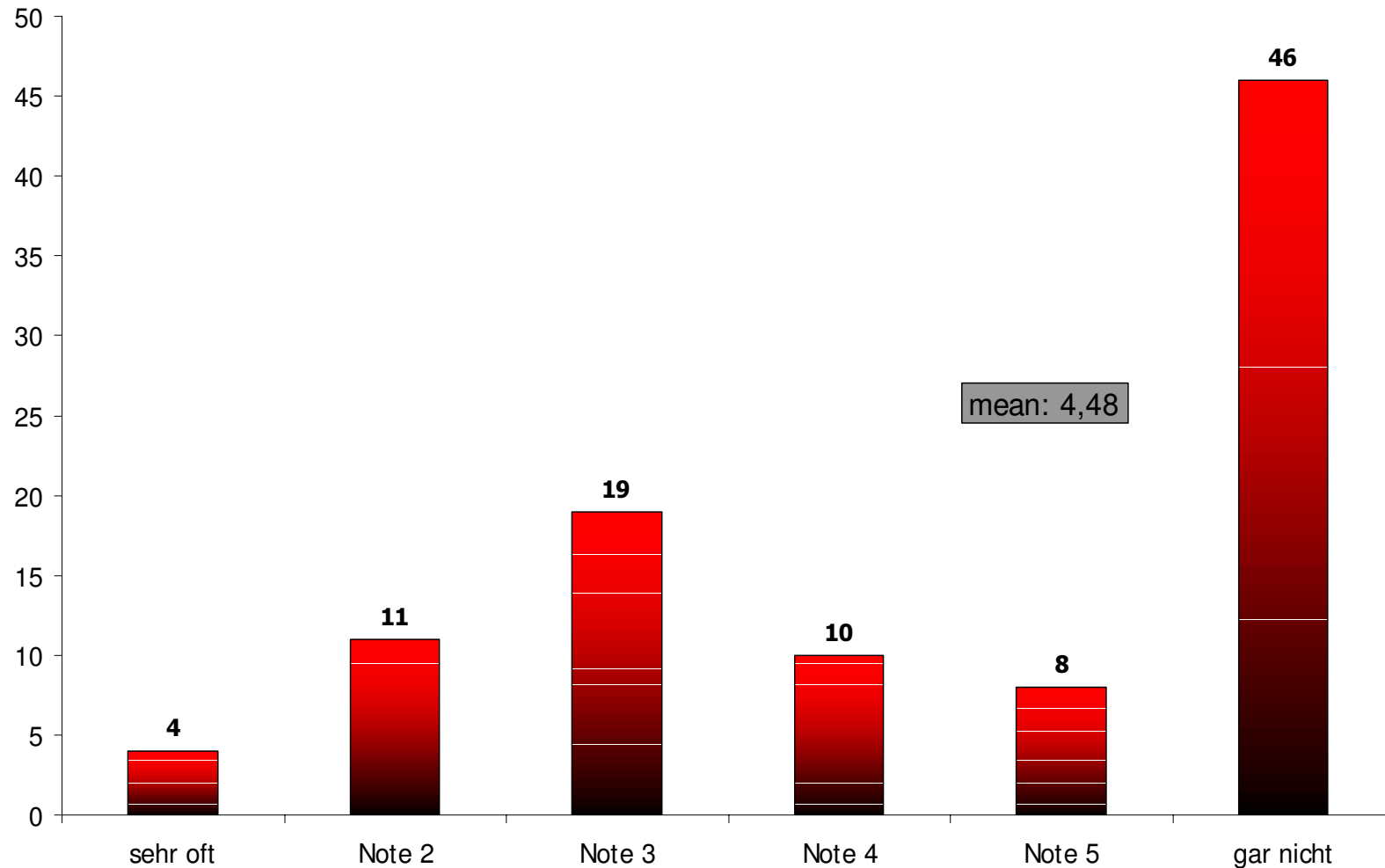
Basis: 1999 n= 702

2004 n= 1058

besuchen Bregener Festspiele zum ersten Mal

Angaben in Prozent

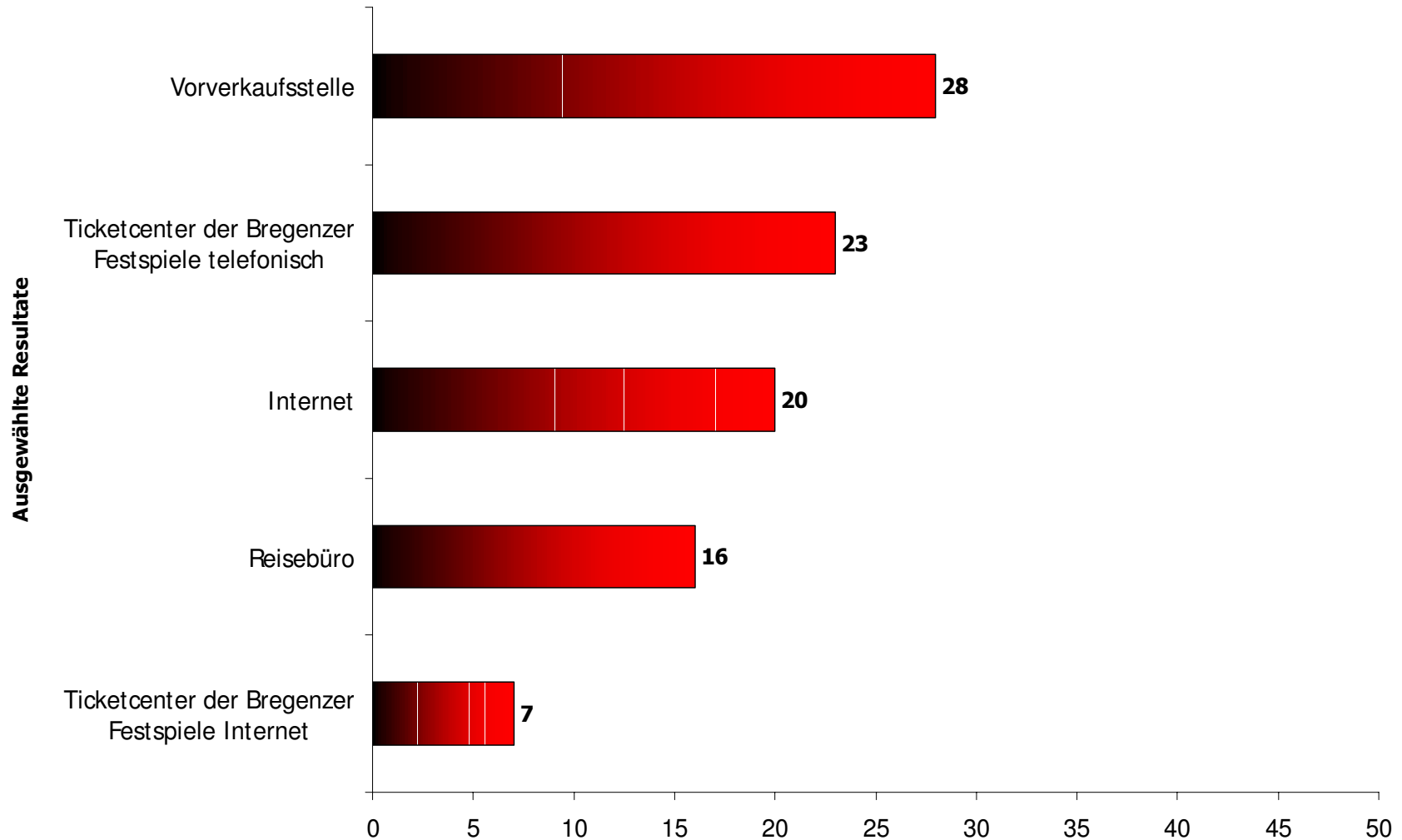
## Wie häufig nutzen Sie das Internet als Informationsquelle zum Thema Bregener Festspiele?



Angaben in Prozent

Basis: 2004 n= 1246  
nutzen das Internet generell

## Wo buchen Sie Ihre Festspielkarten?

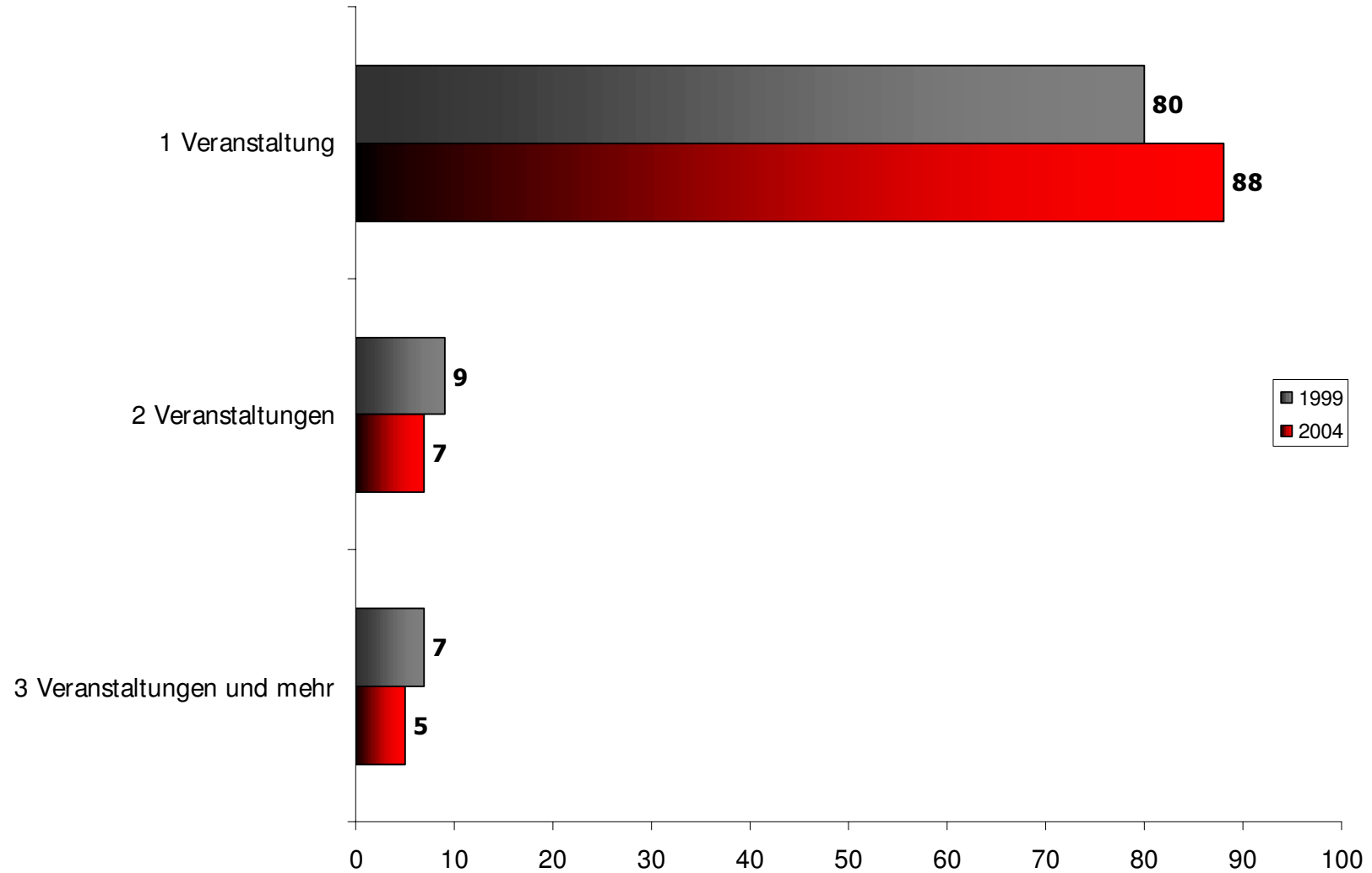


Angaben in Prozent

Basis: Total: 2004 n=2000



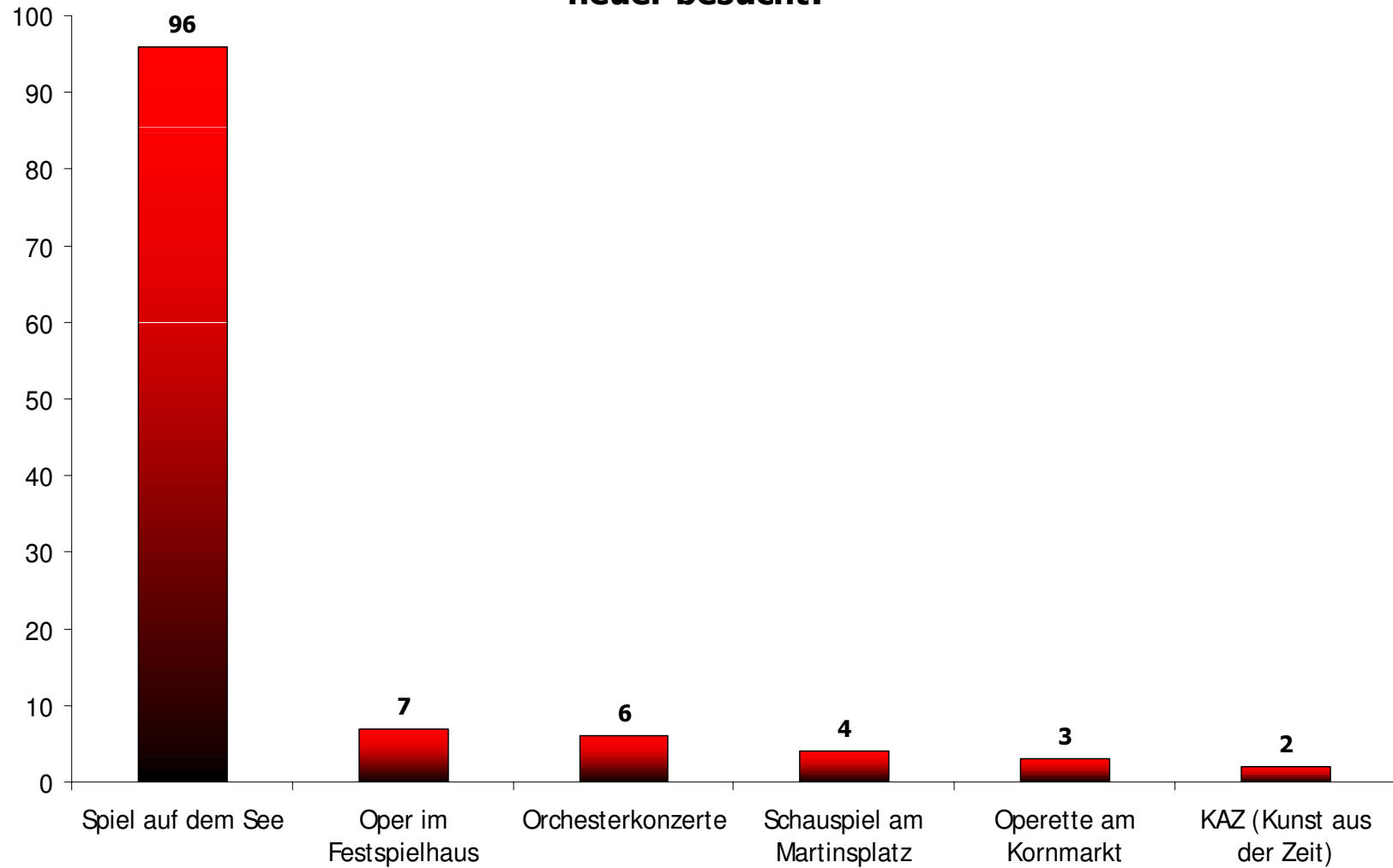
## Wie viele Veranstaltungen werden Sie heuer besuchen?



Angaben in Prozent

Basis: Total: 1999 n=1827  
2004 n=2000

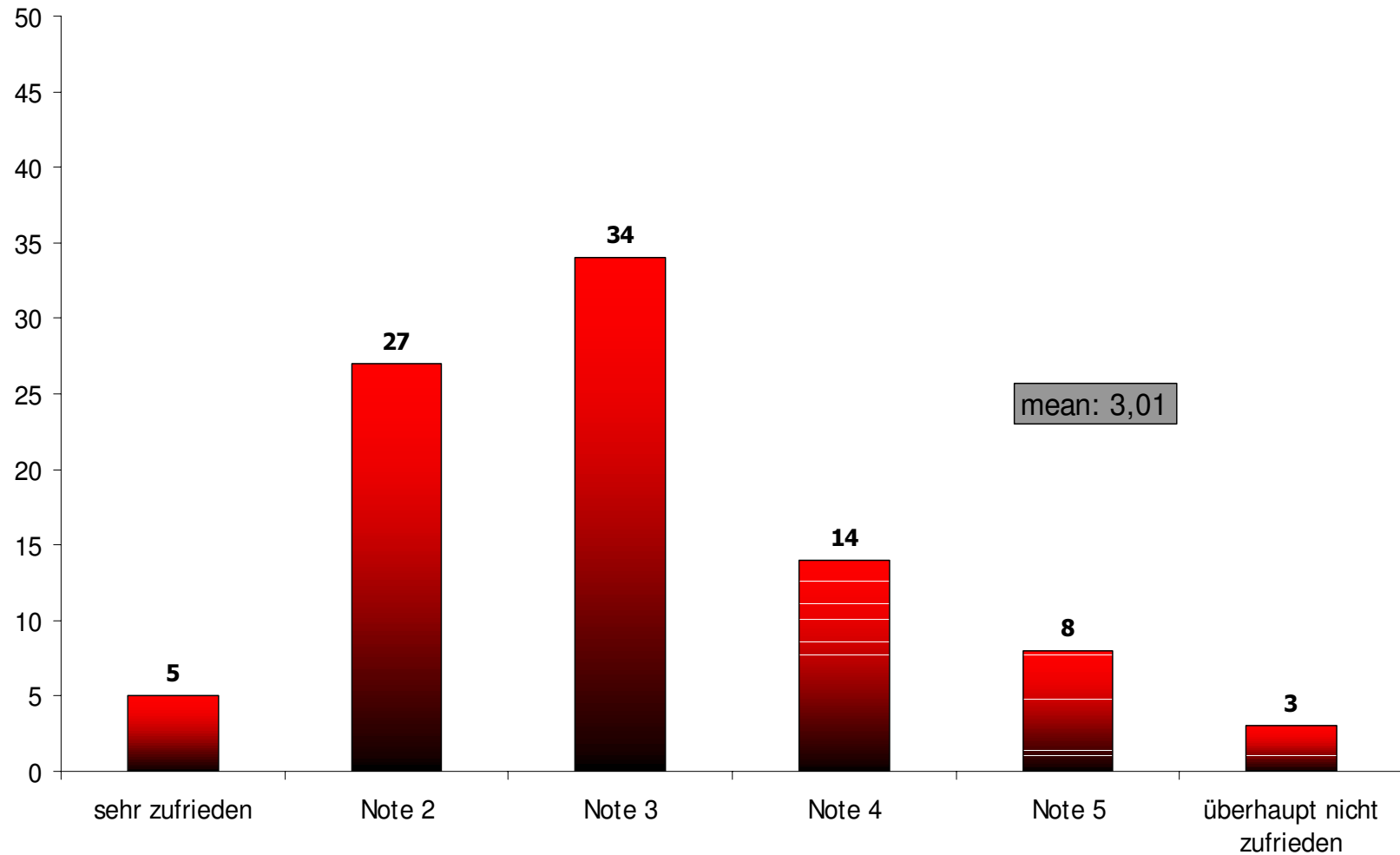
## Welche Veranstaltungen werden Sie heuer besuchen bzw. haben Sie heuer besucht?



Angaben in Prozent

Basis: Total: 2004 n=2000

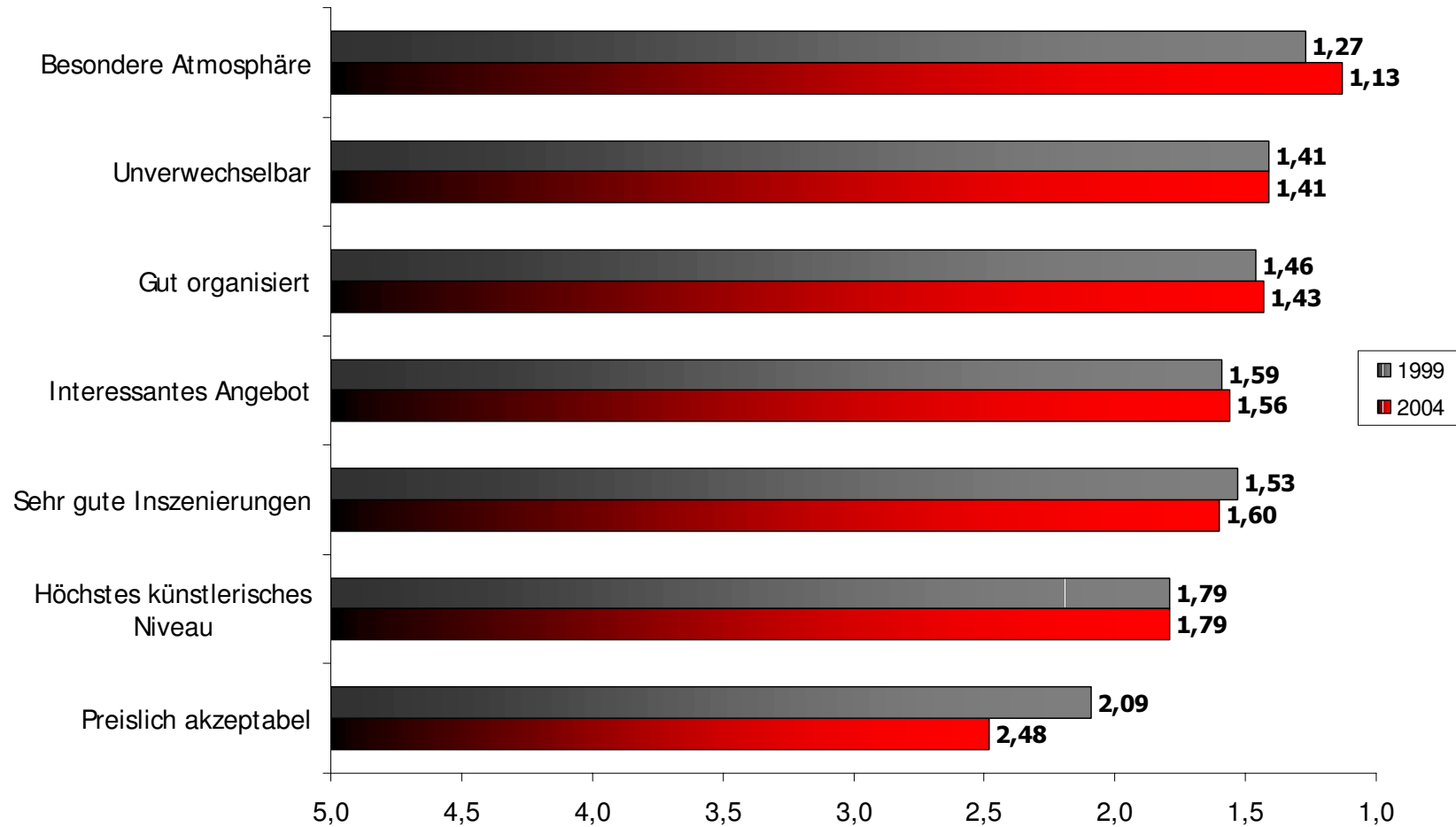
## Wie beurteilen Sie die Preisgestaltung bei den Bregenzer Festspielen allgemein?



Angaben in Prozent

Basis: Total: 2004 n=2000

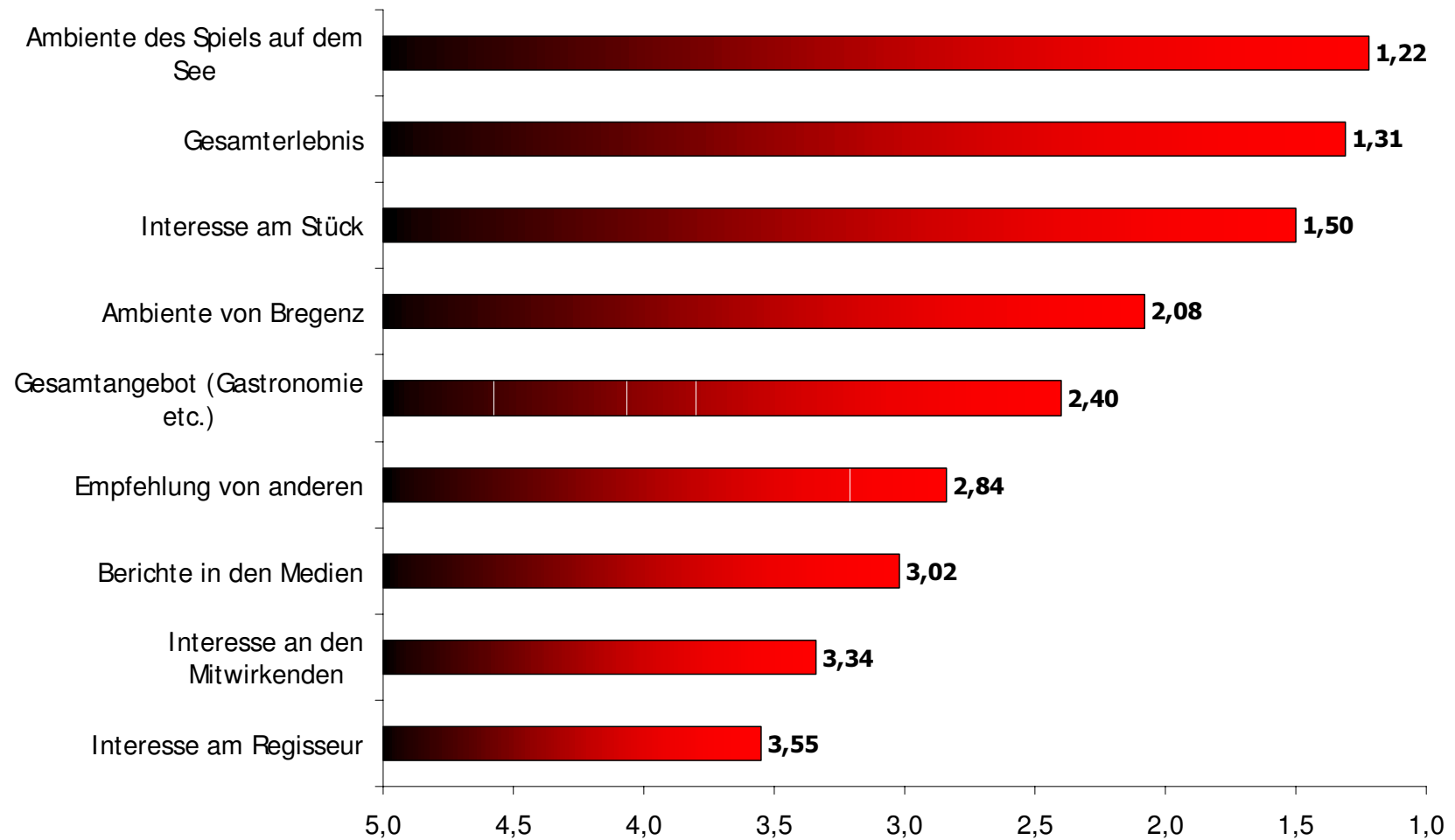
**Wie sehr treffen denn die folgenden Aussagen auf die Bregener Festspiele zu?**  
**Skala: 1 bedeutet "trifft sehr zu", 5 bedeutet "trifft überhaupt nicht zu"**



Angaben in Mittelwerten

Basis: Total: 1999 n=1827  
2004 n=2000

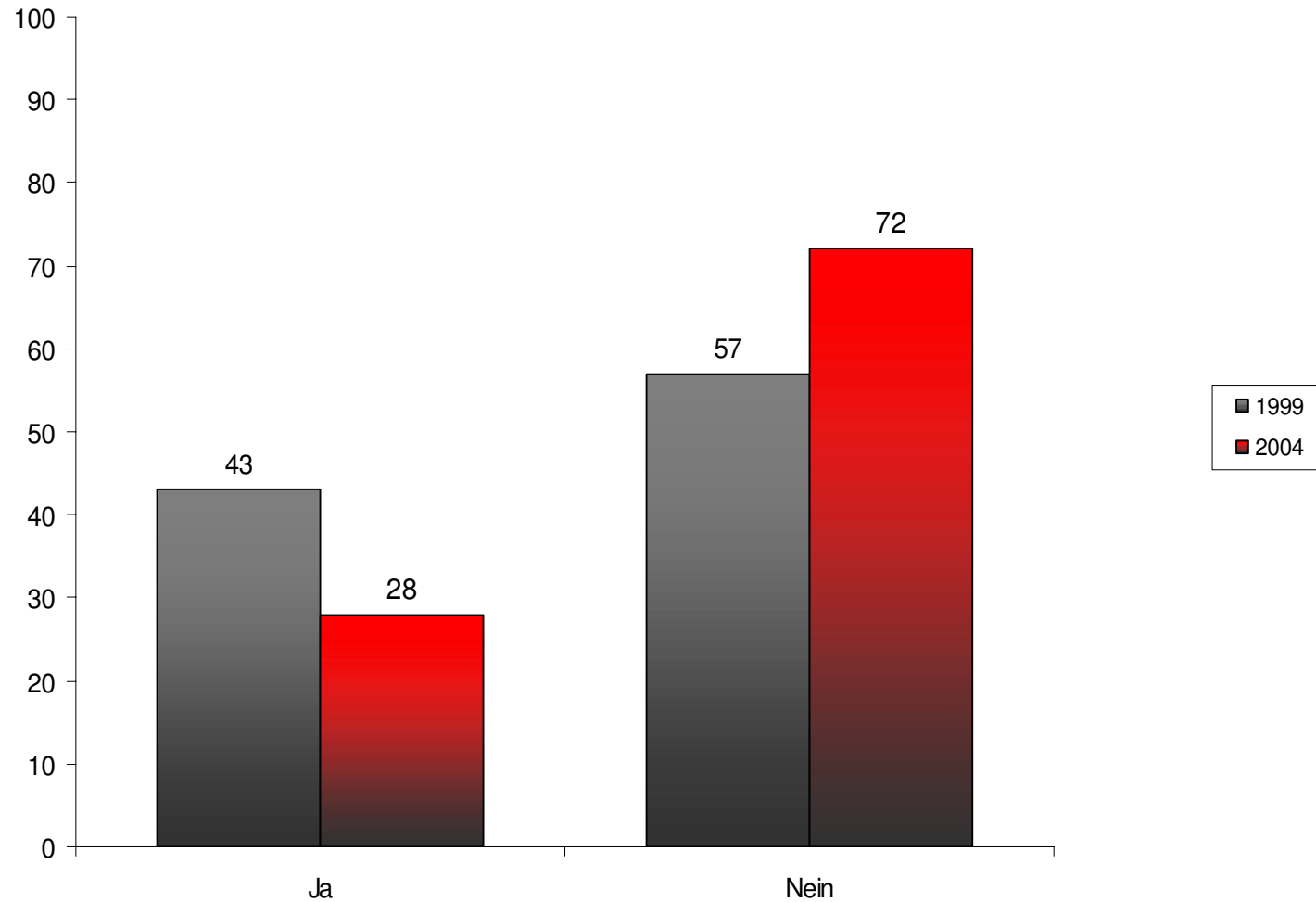
**Wie wichtig sind denn die folgenden Gründe für Ihren Festspielbesuch?  
Skala: 1 bedeutet "sehr wichtig", 5 bedeutet "überhaupt nicht wichtig"**



Angaben in Mittelwerten

Basis: Total: 2004 n=2000

## Haben Sie im Rahmen Ihres diesjährigen Besuches die Angebote der Festspielgastronomie genutzt?



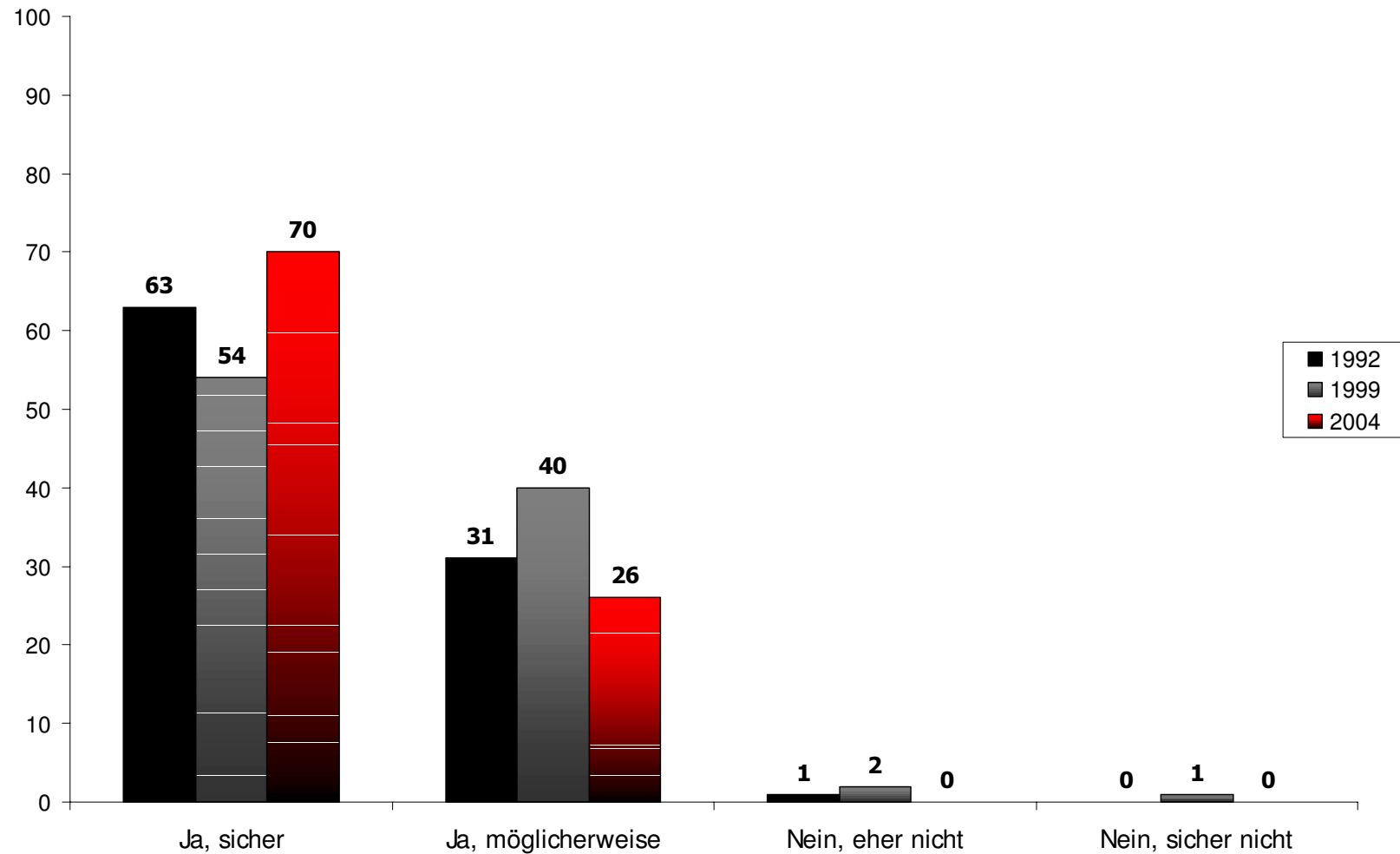
Angaben in Prozent

Basis: Total: 1999 n=1827  
2004 n=2000

# Besucherzahlen

- Die Gesamtbesucherzahl der Bregenzer Festspiele hat sich vom Jahr 2001 (171.510) bis zum Jahr 2004 (228.380) um ein Viertel erhöht.
- 53% der Besucher sind 2004 zum ersten Mal bei den Bregenzer Festspielen.
- 47% sind bereits öfter in Bregenz zu Gast gewesen. Diese Stammkunden kommen im Schnitt bereits zum fünften Mal.

## Werden Sie die Bregener Festspiele wieder einmal besuchen?



Basis: Total: 1992 n=2684  
1999 n=1827  
2004 n=2000

Angaben in Prozent



Vielen Dank für Ihre  
Aufmerksamkeit!

